

9 LOGEMENTS DANS L'ANCIEN COMMISSARIAT DE SAINT AVOLD

Plans de commercialisation

Vivest 
Groupe ActionLogement

VIVEST - Groupe Action Logement

15 Sente à My - BP 80785
57000 METZ Cedex 01

Logement n° 1	76,1 m ²
Logement n° 2	54,5 m ²
Logement n° 3	71,1 m ²
Logement n° 4	47,4 m ²
Logement n° 5	46,8 m ²
Logement n° 6	80 m ²
Logement n° 7	48,1 m ²
Logement n° 8	36,7 m ²
Logement n° 9	40 m ²

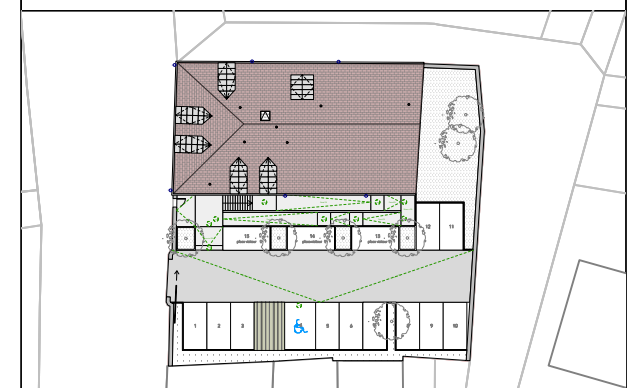


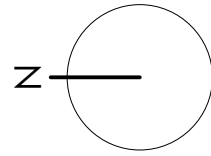
9 LOGEMENTS DANS L'ANCIEN COMMISSARIAT DE SAINT AVOLD

7 Rue du Maréchal Foch - SAINT AVOLD

Le présent document exprime la figure et les dispositions de l'appartement. Des variations peuvent intervenir en fonction des nécessités techniques et des tolérances d'exécution, tant en ce qui concerne les dimensions libres que les équipements. Les canalisations, barbacanes, descentes EP, trappes de visite sur les gaines techniques, ne sont pas figurées. Les équipements ménagers indiquent la disposition des passages des fluides, mais ne sont pas fournis. Les soffites et faux plafonds ne sont pas nécessairement figurés.

ÉTAGE :





Rue Maréchal Foch



Vivest



Groupe ActionLogement

VIVEST - Groupe Action Logement

15 Sente à My - BP 80785
57000 METZ Cedex 01

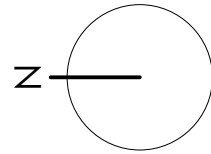


9 LOGEMENTS DANS L'ANCIEN COMMISSARIAT DE SAINT AVOLD

7 Rue du Maréchal Foch - SAINT AVOLD

ÉTAGE : **PLAN DE MASSE**

Le présent document exprime la figure et les dispositions de l'appartement. Des variations peuvent intervenir en fonction des nécessités techniques et des tolérances d'exécution, tant en ce qui concerne les dimensions libres que les équipements. Les canalisations, barbacanes, descentes EP, trappes de visite sur les gaines techniques, ne sont pas figurées. Les équipements ménagers indiquent la disposition des passages des fluides, mais ne sont pas fournis. Les soffites et faux plafonds ne sont pas nécessairement figurés.

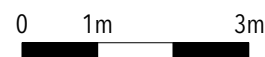


VIVEST - Groupe Action Logement
15 Sente à My - BP 80785
57000 METZ Cedex 01



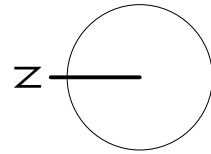
9 LOGEMENTS DANS L'ANCIEN COMMISSARIAT DE SAINT AVOLD

7 Rue du Maréchal Foch - SAINT AVOLD



Le présent document exprime la figure et les dispositions de l'appartement. Des variations peuvent intervenir en fonction des nécessités techniques et des tolérances d'exécution, tant en ce qui concerne les dimensions libres que les équipements. Les canalisations, barbacanes, descentes EP, trappes de visite sur les gaines techniques, ne sont pas figurées. Les équipements ménagers indiquent la disposition des passages des fluides, mais ne sont pas fournis. Les soffites et faux plafonds ne sont pas nécessairement figurés.

ÉTAGE : REZ-DE-CHAUSSÉE SURÉLEVÉ

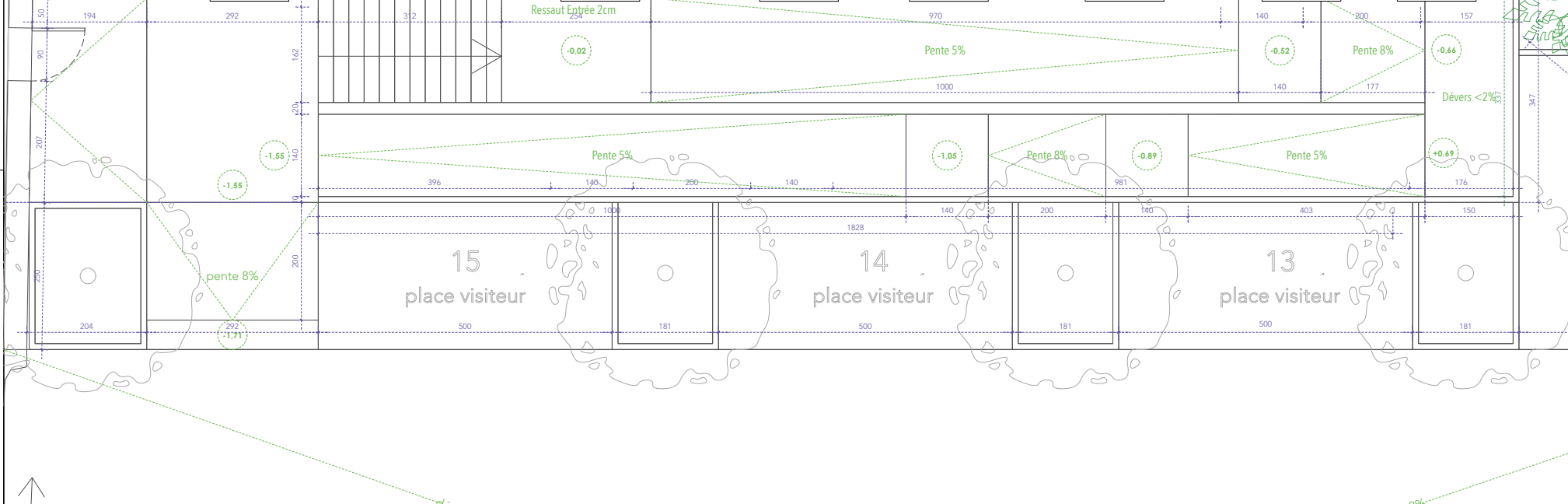
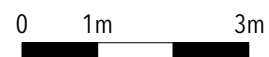


VIVEST - Groupe Action Logement
 15 Sente à My - BP 80785
 57000 METZ Cedex 01



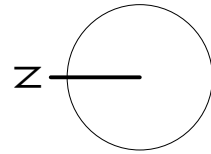
9 LOGEMENTS DANS L'ANCIEN COMMISSARIAT DE SAINT AVOLD

7 Rue du Maréchal Foch - SAINT AVOLD



Le présent document exprime la figure et les dispositions de l'appartement. Des variations peuvent intervenir en fonction des nécessités techniques et des tolérances d'exécution, tant en ce qui concerne les dimensions libres que les équipements. Les canalisations, barbacanes, descentes EP, trappes de visite sur les gaines techniques, ne sont pas figurées. Les équipements ménagers indiquent la disposition des passages des fluides, mais ne sont pas fournis. Les soffites et faux plafonds ne sont pas nécessairement figurés.

ÉTAGE : **PREMIER ÉTAGE**

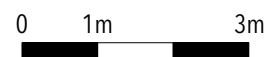


VIVEST - Groupe Action Logement
15 Sente à My - BP 80785
57000 METZ Cedex 01

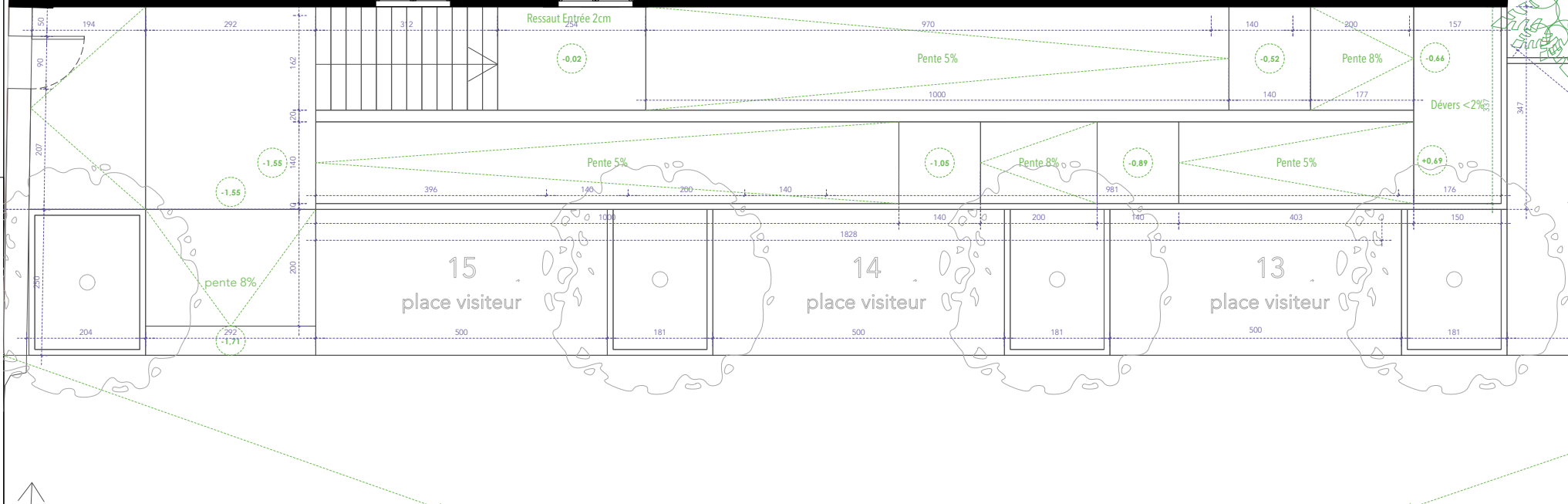


9 LOGEMENTS DANS L'ANCIEN COMMISSARIAT DE SAINT AVOLD

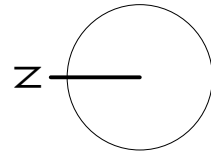
7 Rue du Maréchal Foch - SAINT AVOLD



Le présent document exprime la figure et les dispositions de l'appartement. Des variations peuvent intervenir en fonction des nécessités techniques et des tolérances d'exécution, tant en ce qui concerne les dimensions libres que les équipements. Les canalisations, barbacanes, descentes EP, trappes de visite sur les gaines techniques, ne sont pas figurées. Les équipements ménagers indiquent la disposition des passages des fluides, mais ne sont pas fournis. Les soffites et faux plafonds ne sont pas nécessairement figurés.

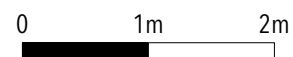


ÉTAGE : **DEUXIÈME ÉTAGE**



LOGEMENT N° 0.1

Entrée	6 m ²
Rangement	1,8 m ²
WC	1,6 m ²
Salle d'Eau	5,1 m ²
Chambre	14,2 m ²
Chambre	10,4 m ²
Séjour Cuisine	37 m ²
TOTAL	76,1 m²



Le présent document exprime la figure et les dispositions de l'appartement. Des variations peuvent intervenir en fonction des nécessités techniques et des tolérances d'exécution, tant en ce qui concerne les dimensions libres que les équipements. Les canalisations, barbacanes, descentes EP, trappes de visite sur les gaines techniques, ne sont pas figurées. Les équipements ménagers indiquent la disposition des passages des fluides, mais ne sont pas fournis. Les soffites et faux plafonds ne sont pas nécessairement figurés.



VIVEST - Groupe Action Logement
15 Sente à My - BP 80785
57000 METZ Cedex 01

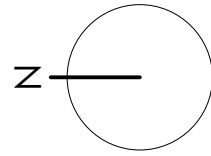


9 LOGEMENTS DANS L'ANCIEN COMMISSARIAT DE SAINT AVOLD

7 Rue du Maréchal Foch - SAINT AVOLD

ÉTAGE : REZ-DE-CHAUSSÉE SURÉLEVÉ





LOGEMENT N° 0.2

Entrée	6,1 m ²
Rangement	0,7 m ²
WC	2 m ²
Salle d'Eau	3,7 m ²
Chambre	12,6 m ²
Séjour Cuisine	24,1 m ²
Cellier	5,3 m ²

TOTAL 54,5 m²

0 1m 2m

Le présent document exprime la figure et les dispositions de l'appartement. Des variations peuvent intervenir en fonction des nécessités techniques et des tolérances d'exécution, tant en ce qui concerne les dimensions libres que les équipements. Les canalisations, barbacanes, descentes EP, trappes de visite sur les gaines techniques, ne sont pas figurées. Les équipements ménagers indiquent la disposition des passages des fluides, mais ne sont pas fournis. Les soffites et faux plafonds ne sont pas nécessairement figurés.



VIVEST - Groupe Action Logement

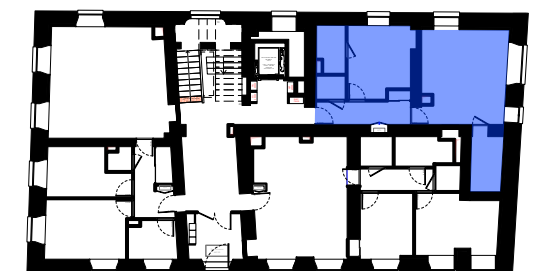
15 Sente à My - BP 80785
57000 METZ Cedex 01

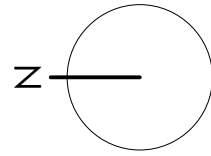


9 LOGEMENTS DANS L'ANCIEN COMMISSARIAT DE SAINT AVOLD

7 Rue du Maréchal Foch - SAINT AVOLD

ÉTAGE : REZ-DE-CHAUSSÉE SURÉLEVÉ

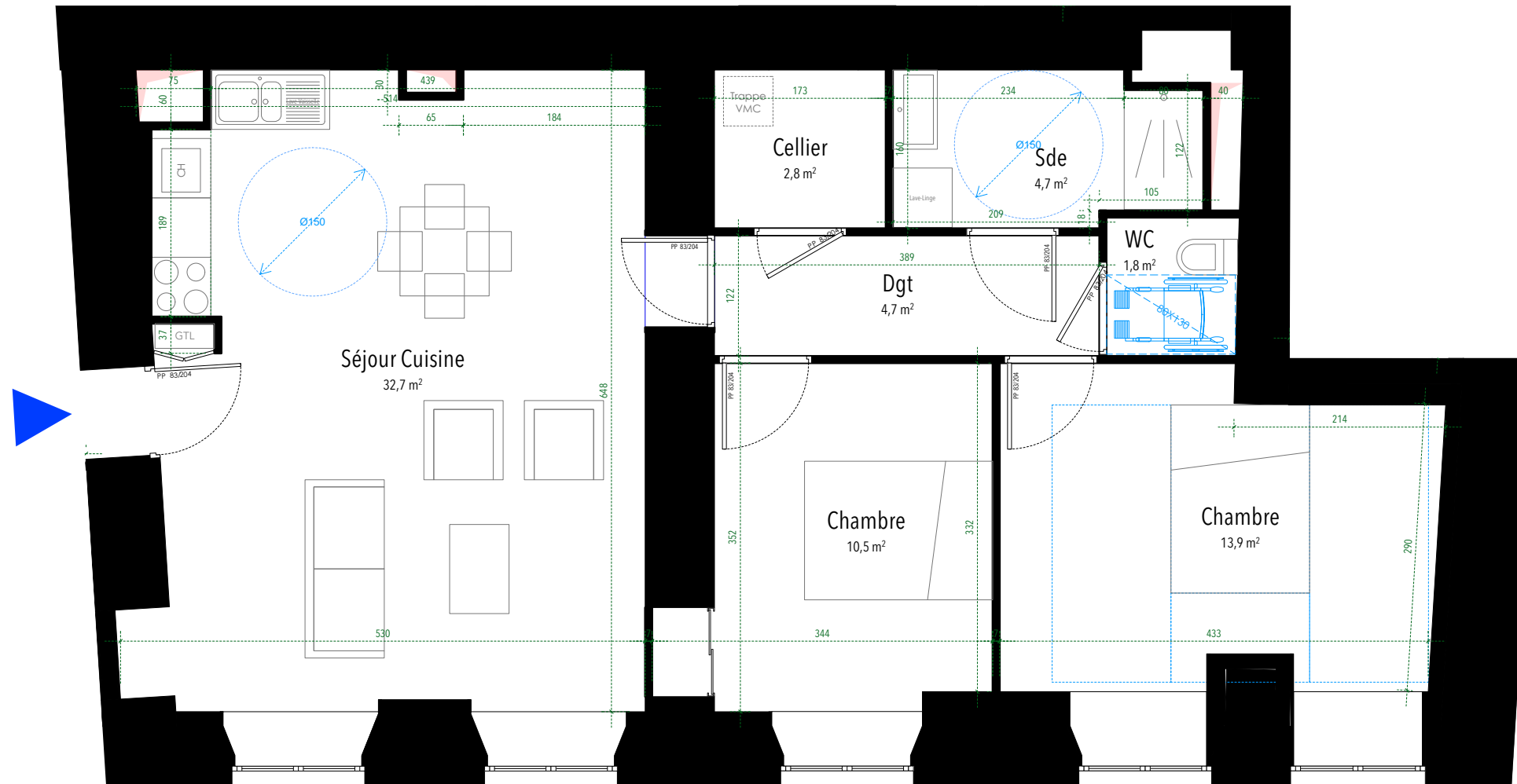




LOGEMENT N° 0.3 PMR

WC	1,8 m²
Salle d'Eau	4,7 m²
Chambre	13,9 m²
Chambre	10,5 m²
Séjour Cuisine	32,7 m²
Cellier	2,8 m²
Dégagement	4,7 m²

TOTAL 71,1 m²



Le présent document exprime la figure et les dispositions de l'appartement. Des variations peuvent intervenir en fonction des nécessités techniques et des tolérances d'exécution, tant en ce qui concerne les dimensions libres que les équipements. Les canalisations, barbacanes, descentes EP, trappes de visite sur les gaines techniques, ne sont pas figurées. Les équipements ménagers indiquent la disposition des passages des fluides, mais ne sont pas fournis. Les soffites et faux plafonds ne sont pas nécessairement figurés.

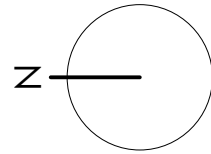
VIVEST - Groupe Action Logement
15 Sente à My - BP 80785
57000 METZ Cedex 01



9 LOGEMENTS DANS L'ANCIEN COMMISSARIAT DE SAINT AVOLD
7 Rue du Maréchal Foch - SAINT AVOLD

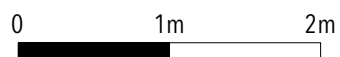
ÉTAGE : REZ-DE-CHAUSSÉE SURÉLEVÉ



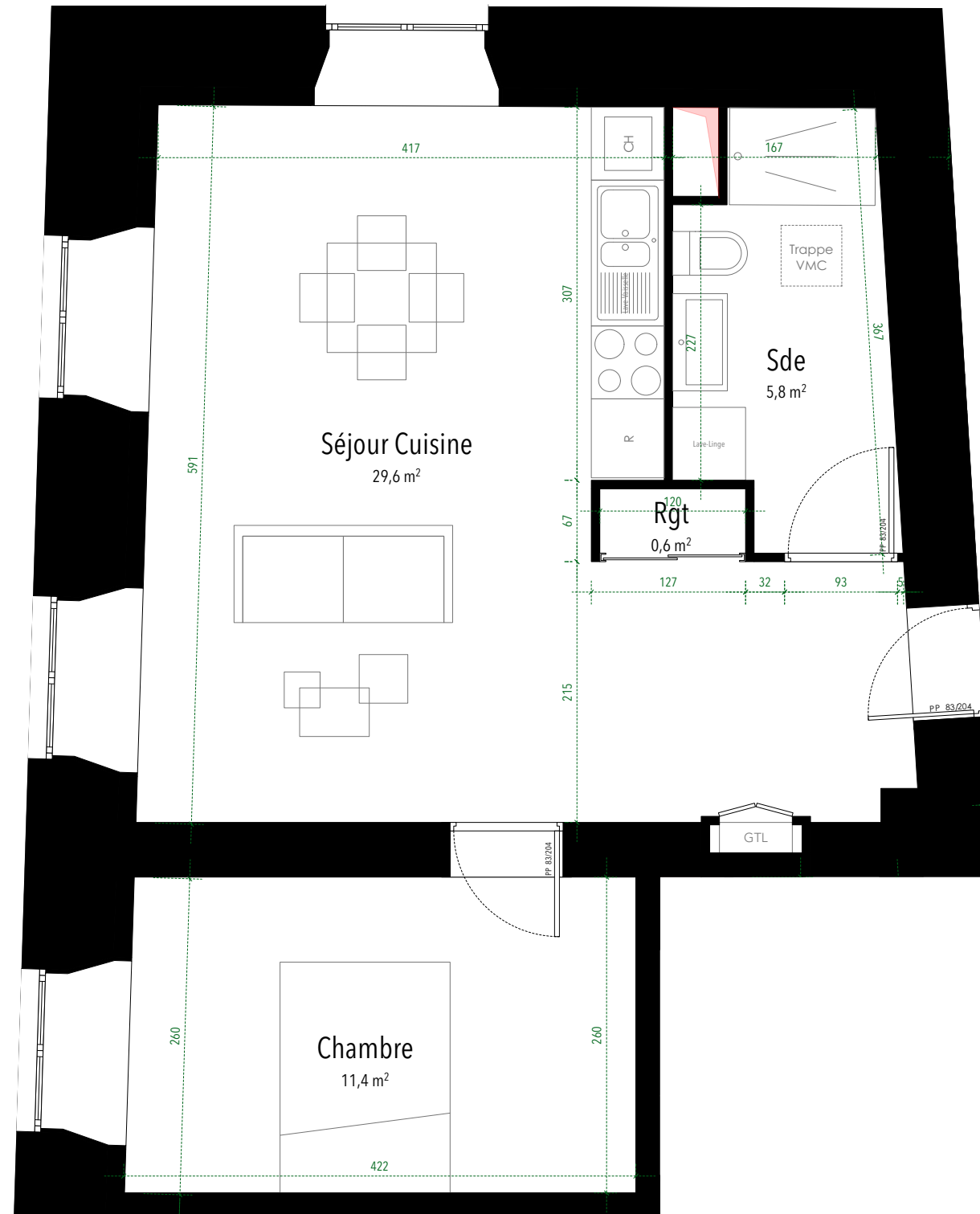


LOGEMENT N° 1.1

Rangement	0,6 m ²
Salle d'Eau	5,8 m ²
Chambre	11,4 m ²
Séjour Cuisine	29,6 m ²
TOTAL	47,4 m²



Le présent document exprime la figure et les dispositions de l'appartement. Des variations peuvent intervenir en fonction des nécessités techniques et des tolérances d'exécution, tant en ce qui concerne les dimensions libres que les équipements. Les canalisations, barbacanes, descentes EP, trappes de visite sur les gaines techniques, ne sont pas figurées. Les équipements ménagers indiquent la disposition des passages des fluides, mais ne sont pas fournis. Les soffites et faux plafonds ne sont pas nécessairement figurés.



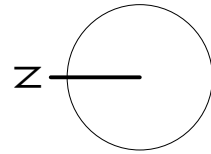
VIVEST - Groupe Action Logement
15 Sente à My - BP 80785
57000 METZ Cedex 01



9 LOGEMENTS DANS L'ANCIEN COMMISSARIAT DE SAINT AVOLD
7 Rue du Maréchal Foch - SAINT AVOLD

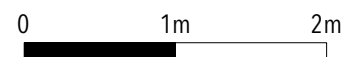
ÉTAGE : **PREMIER ÉTAGE**





LOGEMENT N° 1.2

Rangement	0,8 m²
Salle d'Eau	5,1 m²
Chambre	15,2 m²
Séjour Cuisine	25,7 m²
TOTAL	46,8 m²



Le présent document exprime la figure et les dispositions de l'appartement. Des variations peuvent intervenir en fonction des nécessités techniques et des tolérances d'exécution, tant en ce qui concerne les dimensions libres que les équipements. Les canalisations, barbacanes, descentes EP, trappes de visite sur les gaines techniques, ne sont pas figurées. Les équipements ménagers indiquent la disposition des passages des fluides, mais ne sont pas fournis. Les soffites et faux plafonds ne sont pas nécessairement figurés.

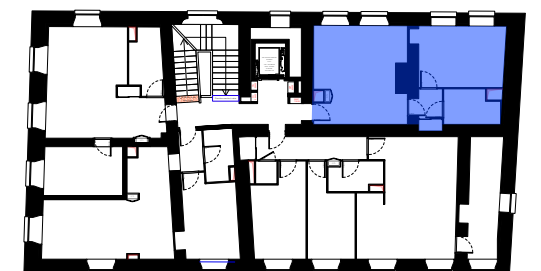
VIVEST - Groupe Action Logement
15 Sente à My - BP 80785
57000 METZ Cedex 01

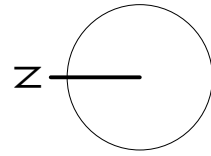


9 LOGEMENTS DANS L'ANCIEN COMMISSARIAT DE SAINT AVOLD

7 Rue du Maréchal Foch - SAINT AVOLD

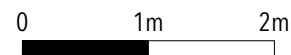
ÉTAGE : PREMIER ÉTAGE





LOGEMENT N° 1.3

Entrée	7,1 m²
Rangement	1 m²
WC	1,3 m²
Salle d'Eau	4,2 m²
Chambre	13 m²
Chambre	10,6 m²
Séjour Cuisine	30,9 m²
Cellier	11,9 m²
TOTAL	80 m²



Le présent document exprime la figure et les dispositions de l'appartement. Des variations peuvent intervenir en fonction des nécessités techniques et des tolérances d'exécution, tant en ce qui concerne les dimensions libres que les équipements. Les canalisations, barbacanes, descentes EP, trappes de visite sur les gaines techniques, ne sont pas figurées. Les équipements ménagers indiquent la disposition des passages des fluides, mais ne sont pas fournis. Les soffites et faux plafonds ne sont pas nécessairement figurés.



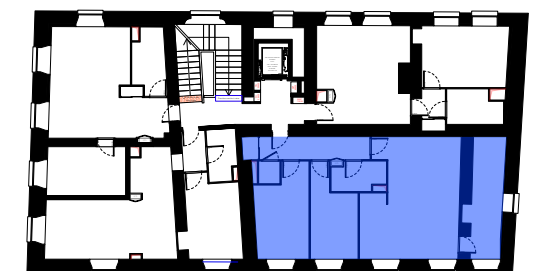
VIVEST - Groupe Action Logement
 15 Sente à My - BP 80785
 57000 METZ Cedex 01

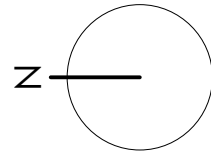


9 LOGEMENTS DANS L'ANCIEN COMMISSARIAT DE SAINT AVOLD

7 Rue du Maréchal Foch - SAINT AVOLD

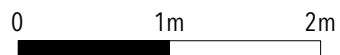
ÉTAGE : **PREMIER ÉTAGE**





LOGEMENT N° 1.4

Entrée	3,2 m ²
Salle d'Eau	4,0 m ²
Chambre	13 m ²
Séjour Cuisine	27,9 m ²
TOTAL	48,1 m²



Le présent document exprime la figure et les dispositions de l'appartement. Des variations peuvent intervenir en fonction des nécessités techniques et des tolérances d'exécution, tant en ce qui concerne les dimensions libres que les équipements. Les canalisations, barbacanes, descentes EP, trappes de visite sur les gaines techniques, ne sont pas figurées. Les équipements ménagers indiquent la disposition des passages des fluides, mais ne sont pas fournis. Les soffites et faux plafonds ne sont pas nécessairement figurés.

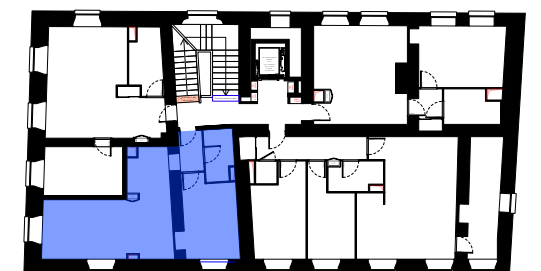


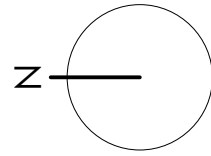
VIVEST - Groupe Action Logement
15 Sente à My - BP 80785
57000 METZ Cedex 01



9 LOGEMENTS DANS L'ANCIEN COMMISSARIAT DE SAINT AVOLD
7 Rue du Maréchal Foch - SAINT AVOLD

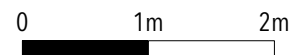
ÉTAGE : **PREMIER ÉTAGE**



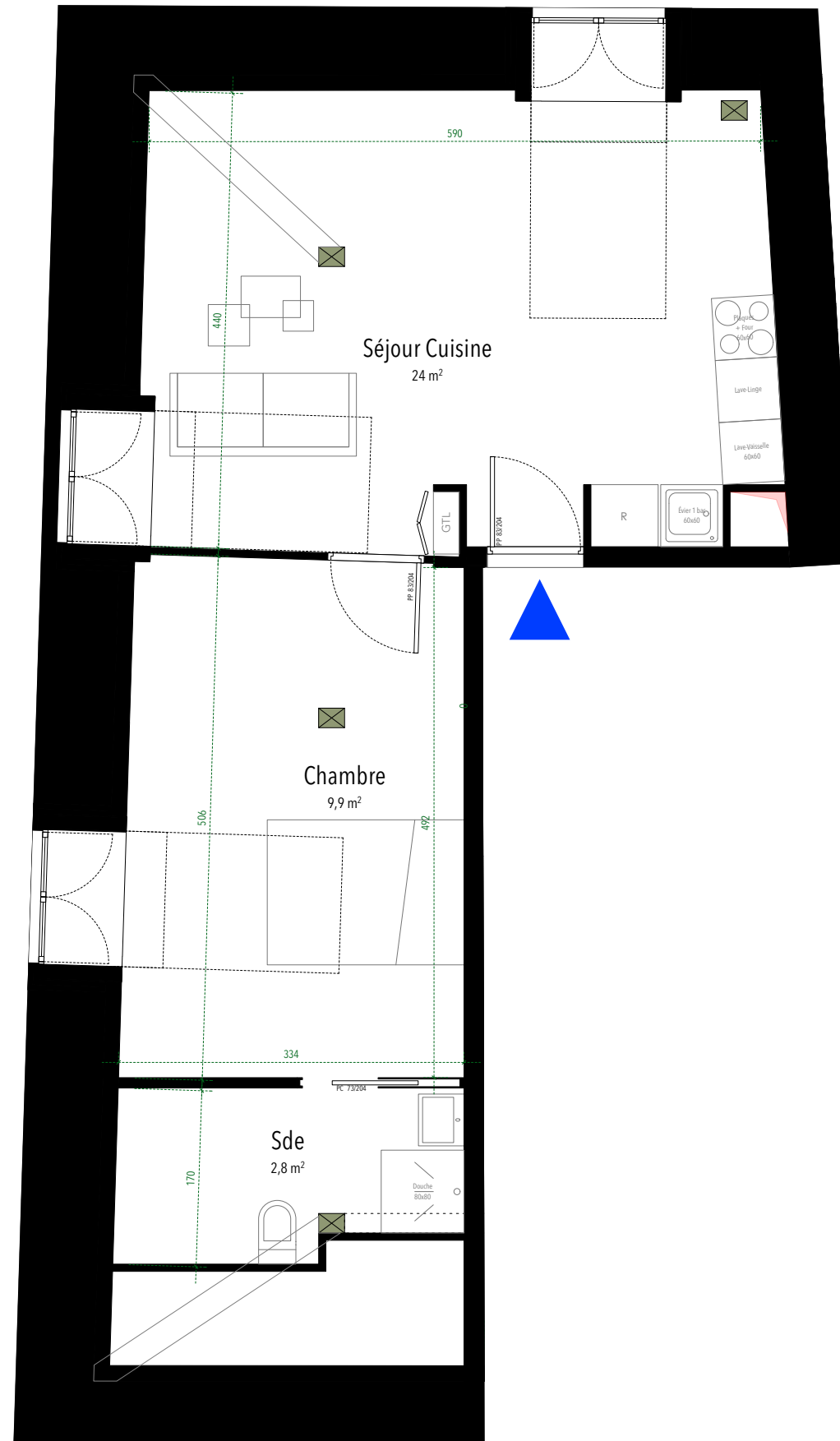


LOGEMENT N° 2.1

Salle d'Eau	2,8 m ²
Chambre	9,9 m ²
Séjour Cuisine	24 m ²
TOTAL	36,7 m²



Le présent document exprime la figure et les dispositions de l'appartement. Des variations peuvent intervenir en fonction des nécessités techniques et des tolérances d'exécution, tant en ce qui concerne les dimensions libres que les équipements. Les canalisations, barbacanes, descentes EP, trappes de visite sur les gaines techniques, ne sont pas figurées. Les équipements ménagers indiquent la disposition des passages des fluides, mais ne sont pas fournis. Les soffites et faux plafonds ne sont pas nécessairement figurés.



VIVEST - Groupe Action Logement
15 Sente à My - BP 80785
57000 METZ Cedex 01

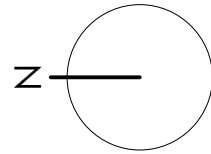


9 LOGEMENTS DANS L'ANCIEN COMMISSARIAT DE SAINT AVOLD

7 Rue du Maréchal Foch - SAINT AVOLD

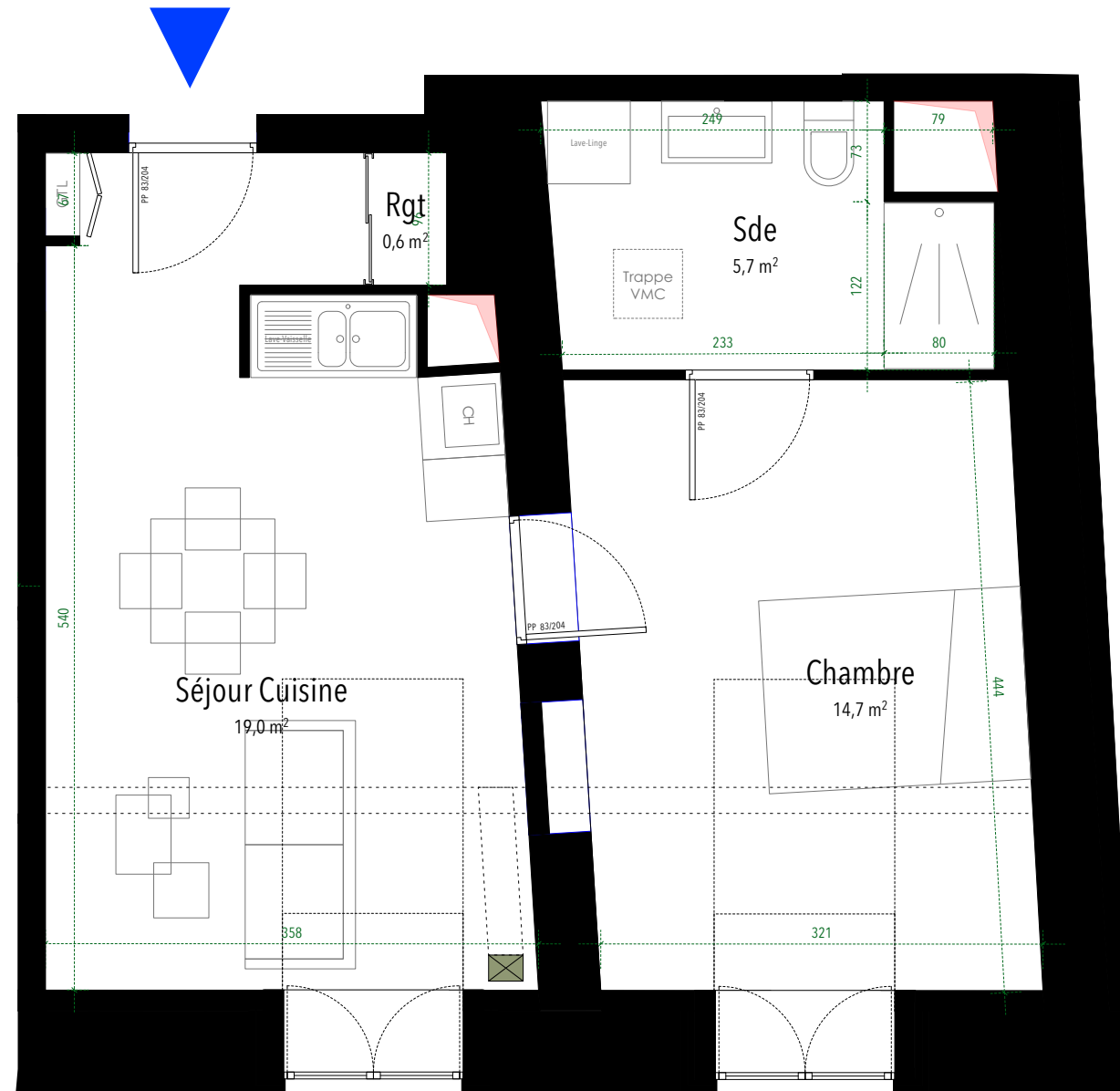
ÉTAGE : **DEUXIÈME ÉTAGE**





LOGEMENT N° 2.2

Rangement	0,6 m²
Salle d'Eau	5,7 m²
Chambre	14,7 m²
Séjour Cuisine	19 m²
TOTAL	40 m²



0 1m 2m

Le présent document exprime la figure et les dispositions de l'appartement. Des variations peuvent intervenir en fonction des nécessités techniques et des tolérances d'exécution, tant en ce qui concerne les dimensions libres que les équipements. Les canalisations, barbacanes, descentes EP, trappes de visite sur les gaines techniques, ne sont pas figurées. Les équipements ménagers indiquent la disposition des passages des fluides, mais ne sont pas fournis. Les soffites et faux plafonds ne sont pas nécessairement figurés.

VIVEST - Groupe Action Logement

15 Sente à My - BP 80785
57000 METZ Cedex 01



9 LOGEMENTS DANS L'ANCIEN COMMISSARIAT DE SAINT AVOLD

7 Rue du Maréchal Foch - SAINT AVOLD

ÉTAGE : DEUXIÈME ÉTAGE

